

## YX8113 LED 驱动

Ver 1.0

### ■ 产品概况

YX8113 是我公司针对手电筒照明研发的驱动 IC，主要用于一节电池 1.2-1.5v 充电电池或碱性电池。此芯片是一款直流转换升压 IC，采用 CMOS 工艺，高效率低功耗，外围简单，可驱动大功率 LED。

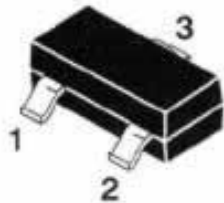
### ■ 特点

- 低启动电压 0.9 ~ 1.5V
- 高效率 80%以上

### ■ 应用范围

- LED 手电筒, LED 头灯, LED 照明装饰灯等等

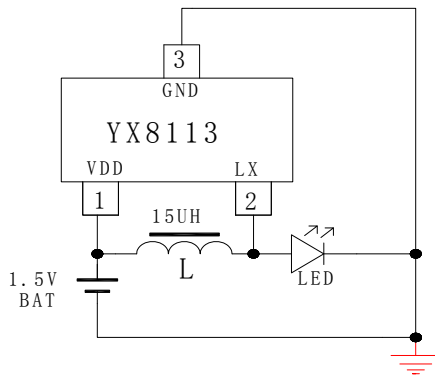
### ■ 封装形式



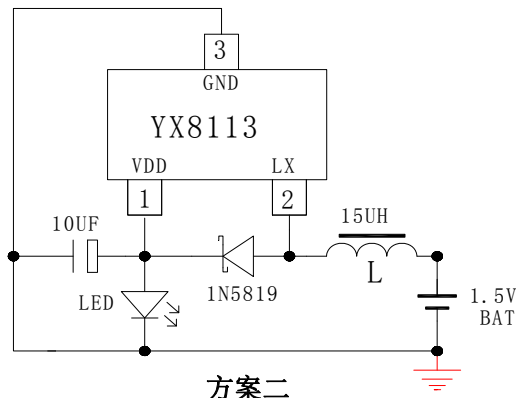
### 引脚定义

SOT-23	功能
1	VDD
2	LX
3	GND

### 一、典型应用原理图



方案一



方案二

### 二、参考数据

方案	电压	负载	电感参数	滤波电容值	输入总电流
方案一	1.5V	5 颗 $\Phi$ 5LED 并联	15uH 工字	10UF	340mA
	1.5V	1 颗 $\Phi$ 8LED			370mA
	1.5V	1 颗 1W LED			450mA
方案二	1.5V	5 颗 $\Phi$ 5LED 并联	15uH 工字	10UF	460mA
	1.5V	1 颗 $\Phi$ 8LED			465mA
	1.5V	1 颗 1W LED			450mA

注意:

- 1、本产品资料版权归上海裕芯电子有限公司所有;
- 2、由于产品或(及)技术的改进,本产品资料包含的信息可能已经发生改变,这一点我们无法确保及时的通告,请在使用该产品前务必确认您所参考的信息是最新的。